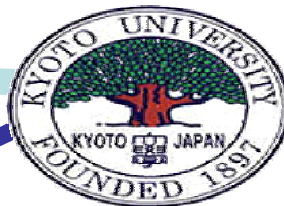


みんなで考えよう地域の防災（宮中と地域の連携）

宮川中学校

京都大学



宮川中学校や京都大学防災研究所(矢守研究室)と協力し、災害に強い街を目指して、みんなで地域防災について考える取組を始めます。

地域の皆さん、是非ご参加ください！！

地域気象情報の取組

災害が起こる場合、事前にたくさんの気象情報が世の中にあられます。しかし、その情報をしっかりと理解し利用することはなかなか難しいものです。

地域気象情報の取組は、この専門的で難しい気象情報を、自分たちの住む地域の身近な情報として利用することにより、本当に危険な時に、事前にわかりやすくその危険を知るための取組です。

①自分たちの地域の情報

②地域の身近な言葉でわかりやすく

③事前に危険を感じ取る



気付いたら何もできなかった。

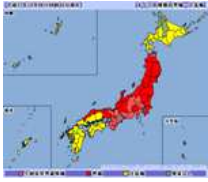
こんなことになるとは思わなかった。

そんなことにならないために

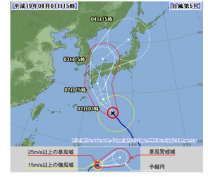
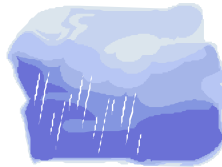
問い合わせ先：

伊勢市危機管理課
京都大学防災研究所

(0596) 21-5523
(0774) 38-4635



外が大雨になってきた。
大丈夫かな？大雨警報も
出ているみたい。



地域気象情報がないとき



どうしよう？
今回は大丈夫かな？
みんな避難するのかな？



地域に避難勧告・指示が
出た。周りはどんな様子
なんだろう？
気づいたら周りは浸水。
避難するのはもう危険だ。



家で不安になりながら、無
事を祈る。こんなことにな
るなら早目に避難すればよ
かった。

地域気象情報があるとき

身近な地域気象情報で確認
だ。みんなで事前に災害情
報を共有しよう。情報から
すると、今回は危ないかも。



家の準備も早目に済ませ
た。地域に避難勧告・指
示も出た。そろそろ避難
かな。隣町は浸水し始め
ているらしい。

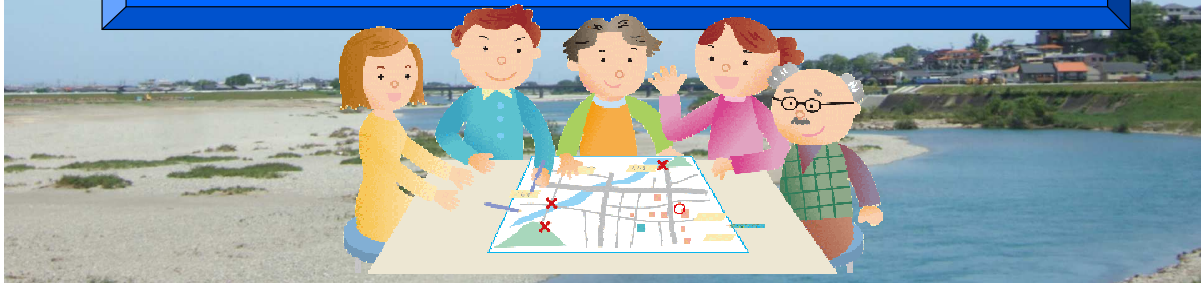


避難所で、みんなで安心し
て、危険を回避



地域気象情報を利用した
安全安心な地域防災を目指して

本当に危険なとき、事前に地域で情報を共
有し、災害から地域を守るために



宮川中学校地域気象情報ホームページ

<http://www.drs.dpri.kyoto-u.ac.jp/yamori/miyagawa/twis.html>

宮川中学校の生徒たちの取組が確認できます。

